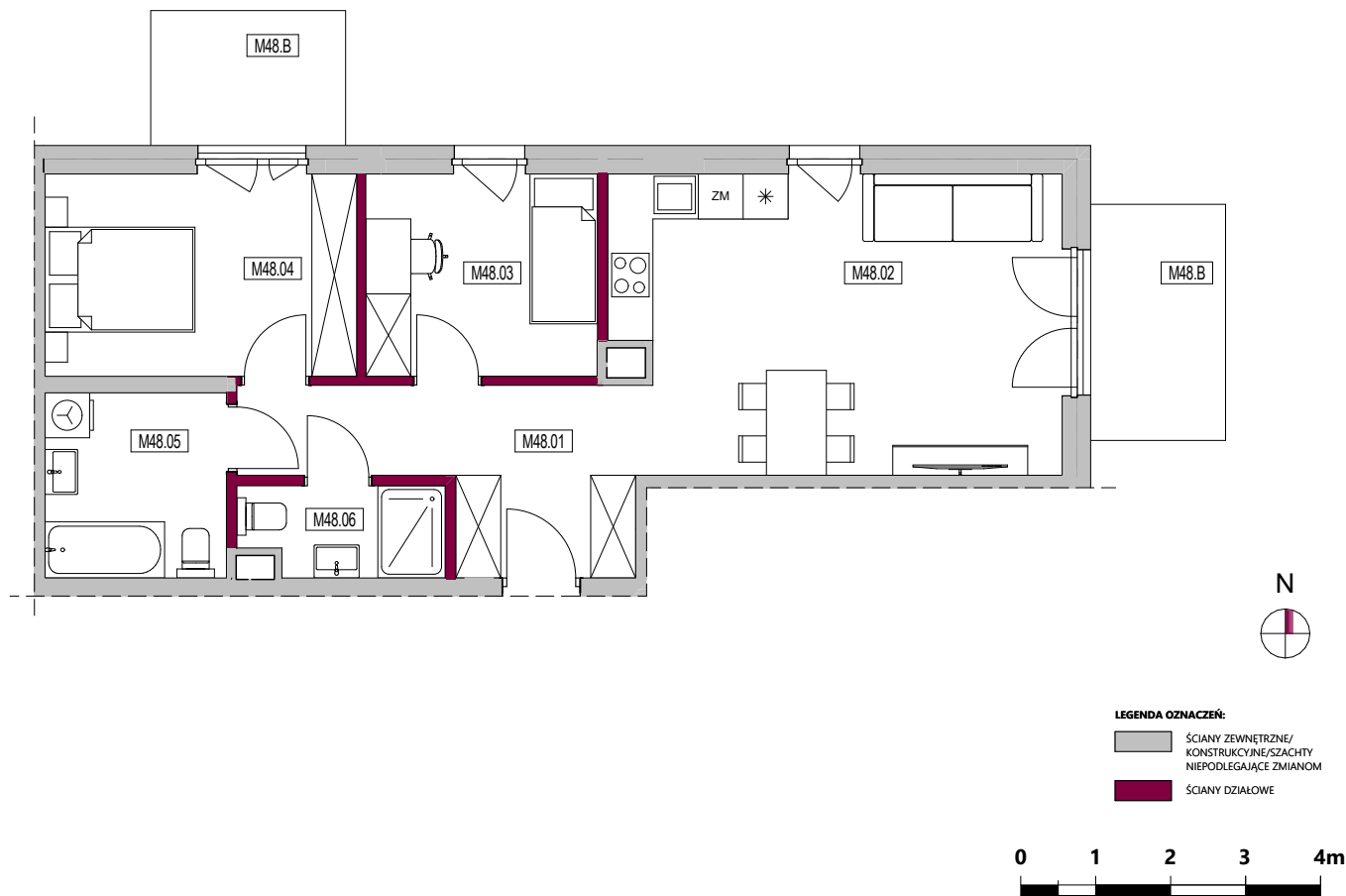




BUDYNEK B1

LOKAL M48



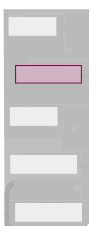
| | | |
|---------------------------|--------|---------------------------|
| M48.B | BALKON | 4,7 |
| M48.B | BALKON | 5,7 |
| SUMA POW. BALKONÓW | | 10,4 m² |

| | | |
|--------|------------------|------|
| M48.01 | HOL | 9,7 |
| M48.02 | POKÓJ+ANEKS KUCH | 23,6 |
| M48.03 | SYPIALNIA | 8,3 |
| M48.04 | SYPIALNIA | 11,2 |
| M48.05 | ŁAZIENKA | 6,0 |
| M48.06 | ŁAZIENKA | 3,2 |

POWIERZCHNIA LOKALU 62,0 m²

B E C Z A K
K A R T A
A R C H I T E K T U R Y

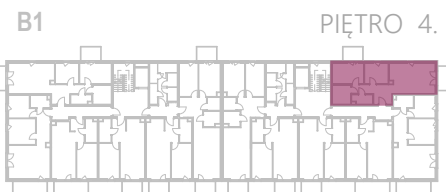
B1



UWAGA:

- POWIERZCHNIA UŻYTKOWA LOKALU OKREŚLONA JEST NA PODSTAWIE ROZPORZĄDZENIA MINISTRA TRANSPORTU, BUDOWNICTWA I GOSPODARKI MORSKIEJ Z DNIA 25.04.2012 R. W SPRAWIE SZCZEGÓŁOWEGO ZAKRESU I FORMY PROJEKTU BUDOWLANEGO, ZGODNIE Z POLSKĄ NORMĄ PN-ISO 9836:2015-12
- ŚCIANKI DZIAŁOWE ZAZNACZONO KOLOREM WIŚNIOWYM

- ZE WZGLĘDU NA TRWAJĄCE PRACE POWIERZCHNIE I WYMIARY MOGĄ ULEC ZMIANIE
- PRZEDSTAWIONA NA KARCIE ARANŻACJA MA CHARAKTER PRZYKŁADOWY, UMEBLOWANIE NIE STANOWI WYPOSAŻENIA NABYWANEGO LOKALU.
- KARTA INFORMACYJNA NIE STANOWI OFERTY HANDLOWEJ W ROZUMIENIU KODEKSU CYWILNEGO



WIŚNIOWA
— APARTAMENTY —