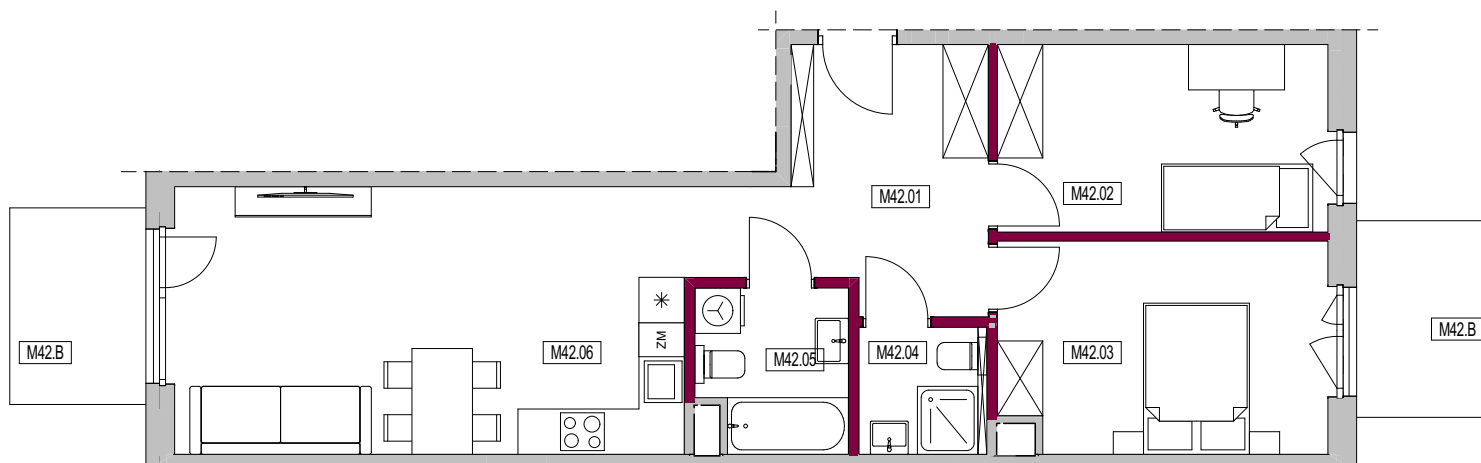




**BUDYNEK** B1

**LOKAL** M42



**LEGENDA OZNACZEŃ:**

- ŚCIANY ZEWNĘTRZNE/  
KONSTRUKCYJNE/SZACHTY  
NIEPODLEGAJĄCE ZMIANOM
- ŚCIANY DZIAŁOWE



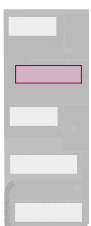
|                           |        |                          |
|---------------------------|--------|--------------------------|
| M42.B                     | BALKON | 4,7                      |
| M42.B                     | BALKON | 4,7                      |
| <b>SUMA POW. BALKONÓW</b> |        | <b>9,4 m<sup>2</sup></b> |

|        |                  |      |
|--------|------------------|------|
| M42.01 | HOL              | 10,6 |
| M42.02 | SYPIALNIA        | 10,8 |
| M42.03 | SYPIALNIA        | 12,0 |
| M42.04 | ŁAZIENKA         | 2,8  |
| M42.05 | ŁAZIENKA         | 4,1  |
| M42.06 | POKÓJ+ANEKS KUCH | 23,9 |

**POWIERZCHNIA LOKALU** 64,2 m<sup>2</sup>

B E C Z A K  
B E C Z A K  
A R C H I T E K T U R A

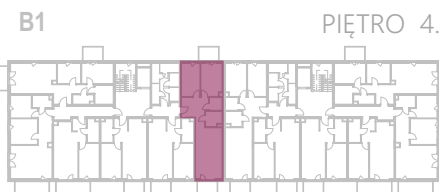
B1



**UWAGA:**

- POWIERZCHNIA UŻYTKOWA LOKALU OKREŚLONA JEST NA PODSTAWIE ROZPORZĄDZENIA MINISTRA TRANSPORTU, BUDOWNICTWA I GOSPODARKI MORSKIEJ Z DNIA 25.04.2012 R. W SPRAWIE SZCZEGÓŁOWEGO ZAKRESU I FORMY PROJEKTU BUDOWLANEGO, ZGODNIE Z POLSKĄ NORMĄ PN-ISO 9836:2015-12
- ŚCIANKI DZIAŁOWE ZAZNACZONO KOLOREM WIŚNIOWYM

- ZE WZGLĘDU NA TRWAJĄCE PRACE POWIERZCHNIE I WYMIARY MOGĄ ULEC ZMIANIE
- PRZEDSTAWIONA NA KARCIE ARANŻACJA MA CHARAKTER PRZYKŁADOWY, UMEBLOWANIE NIE STANOWI WYPOSAŻENIA NABYWANEGO LOKALU.
- KARTA INFORMACYJNA NIE STANOWI OFERTY HANDLOWEJ W ROZUMIENIU KODEKSU CYWILNEGO



**WIŚNIOWA**  
— APARTAMENTY —