

LEGENDA OZNACZEŃ:

- ŚCIANY ZEWNĘTRZNE/
KONSTRUKCYJNE/SZACHTY
NIEPODLEGAJĄCE ZMIANOM
- ŚCIANY DZIAŁOWE



BUDYNEK **B1**

LOKAL **M40**

M40.B	BALKON	4,7
-------	--------	-----

SUMA POW. BALKONÓW		4,7 m²
---------------------------	--	--------------------------

M40.01	HOL	4,5
--------	-----	-----

M40.02	ŁAZIENKA	4,8
--------	----------	-----

M40.03	SYPIALNIA	12,6
--------	-----------	------

M40.04	POKÓJ+ANEKS KUCH	23,8
--------	------------------	------

POWIERZCHNIA LOKALU		45,7 m²
----------------------------	--	---------------------------

B E C Z A K
K A Z I E B
A R C H I T E K T U R A

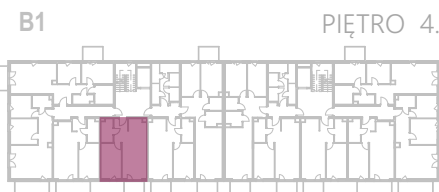
B1



UWAGA:

- POWIERZCHNIA UŻYTKOWA LOKALU OKREŚLONA JEST NA PODSTAWIE ROZPORZĄDZENIA MINISTRA TRANSPORTU, BUDOWNICTWA I GOSPODARKI MORSKIEJ Z DNIA 25.04.2012 R. W SPRAWIE SZCZEGÓŁOWEGO ZAKRESU I FORMY PROJEKTU BUDOWLANEGO, ZGODNIE Z POLSKĄ NORMĄ PN-ISO 9836:2015-12
- ŚCIANKI DZIAŁOWE ZAZNACZONO KOLOREM WIŚNIOWYM

- ZE WZGLĘDU NA TRWAJĄCE PRACE POWIERZCHNIE I WYMIARY MOGĄ ULEC ZMIANIE
- PRZEDSTAWIONA NA KARCIE ARANŻACJA MA CHARAKTER PRZYKŁADOWY, UMEBLOWANIE NIE STANOWI WYPOSAŻENIA NABYWANEGO LOKALU.
- KARTA INFORMACYJNA NIE STANOWI OFERTY HANDLOWEJ W ROZUMIENIU KODEKSU CYWILNEGO



WIŚNIOWA
— APARTAMENTY —