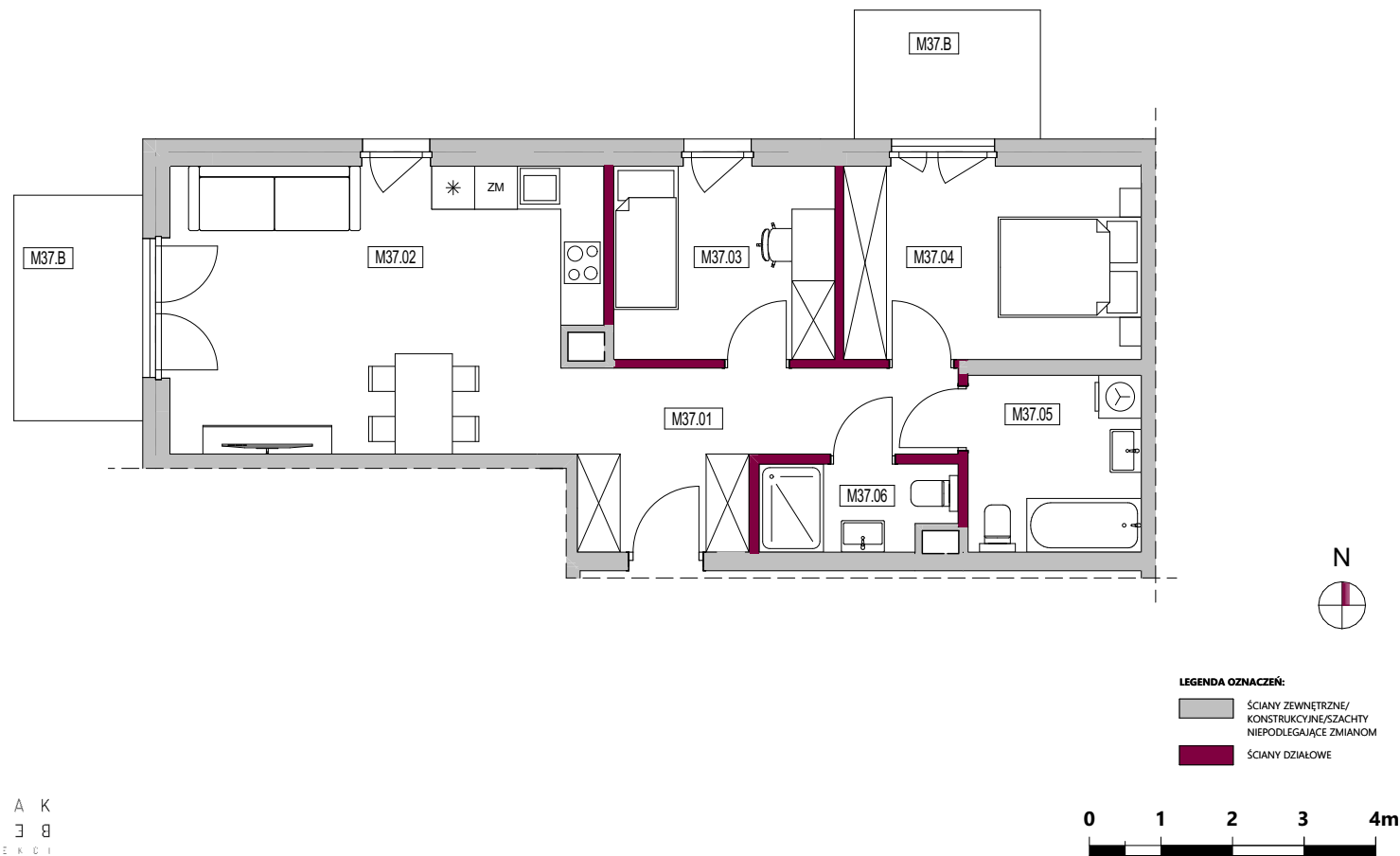




**BUDYNEK** B1

**LOKAL** M37



M37.B	BALKON	4,7
M37.B	BALKON	5,7
<b>SUMA POW. BALKONÓW</b>		<b>10,4 m<sup>2</sup></b>
M37.01	HOL	9,7
M37.02	POKÓJ+ANEKS KUCH	23,6
M37.03	SYPIALNIA	8,3
M37.04	SYPIALNIA	11,2
M37.05	ŁAZIENKA	6,0
M37.06	ŁAZIENKA	3,2

**POWIERZCHNIA LOKALU** 62,0 m<sup>2</sup>

B E C Z A K  
B E C Z A K  
A R C H I T E K T U R A

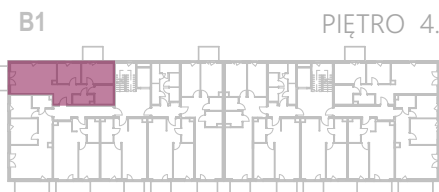
B1



**UWAGA:**

- POWIERZCHNIA UŻYTKOWA LOKALU OKREŚLONA JEST NA PODSTAWIE ROZPORZĄDZENIA MINISTRA TRANSPORTU, BUDOWNICTWA I GOSPODARKI MORSKIEJ Z DNIA 25.04.2012 R. W SPRAWIE SZCZEGÓŁOWEGO ZAKRESU I FORMY PROJEKTU BUDOWLANEGO, ZGODNIE Z POLSKĄ NORMĄ PN-ISO 9836:2015-12
- ŚCIANKI DZIAŁOWE ZAZNACZONO KOLOREM WIŚNIOWYM

- ZE WZGLĘDU NA TRWAJĄCE PRACE POWIERZCHNIE I WYMIARY MOGĄ ULEC ZMIANIE
- PRZEDSTAWIONA NA KARCIE ARANŻACJA MA CHARAKTER PRZYKŁADOWY, UMEBLOWANIE NIE STANOWI WYPOSAŻENIA NABYWANEGO LOKALU.
- KARTA INFORMACYJNA NIE STANOWI OFERTY HANDLOWEJ W ROZUMIENIU KODEKSU CYWILNEGO



**WIŚNIOWA**  
— APARTAMENTY —