



BUDYNEK B1

LOKAL M32

M32.B BALKON 8,1

SUMA POW. BALKONÓW 8,1 m²

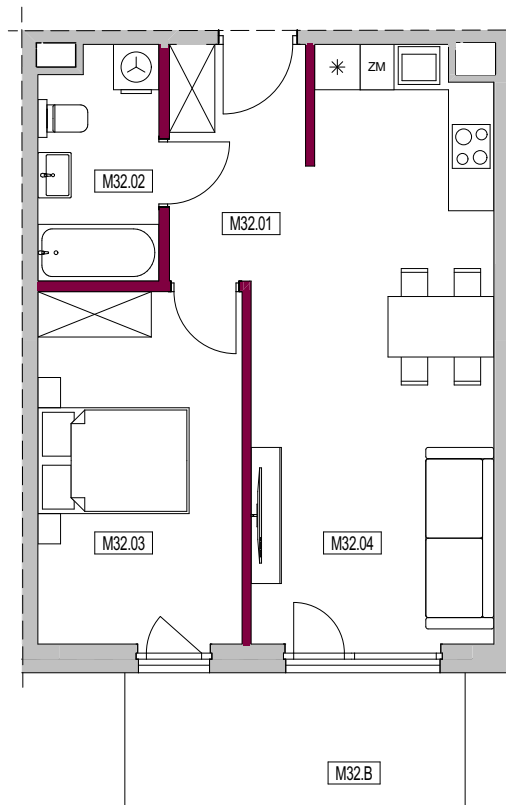
M32.01 HOL 4,5

M32.02 ŁAZIENKA 4,8

M32.03 SYPIALNIA 12,6

M32.04 POKÓJ+ANEKS KUCH 23,8

POWIERZCHNIA LOKALU 45,7 m²



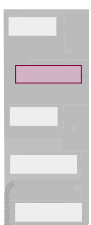
LEGENDA OZNACZEŃ:

- ŚCIANY ZEWNĘTRZNE/
KONSTRUKCYJNE/SZACHTY
NIEPODLEGAJĄCE ZMIANOM
- ŚCIANY DZIAŁOWE



B E C Z A K
K A Z E B
A R C H I T E K T U R A

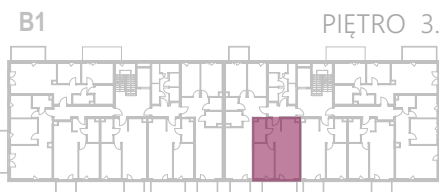
B1



UWAGA:

- POWIERZCHNIA UŻYTKOWA LOKALU OKREŚLONA JEST NA PODSTAWIE ROZPORZĄDZENIA MINISTRA TRANSPORTU, BUDOWNICTWA I GOSPODARKI MORSKIEJ Z DNIA 25.04.2012 R. W SPRAWIE SZCZEGÓŁOWEGO ZAKRESU I FORMY PROJEKTU BUDOWLANEGO, ZGODNIE Z POLSKĄ NORMĄ PN-ISO 9836:2015-12
- ŚCIANKI DZIAŁOWE ZAZNACZONO KOLOREM WIŚNIOWYM

- ZE WZGLĘDU NA TRWAJĄCE PRACE POWIERZCHNIE I WYMIARY MOGĄ ULEC ZMIANIE
- PRZEDSTAWIONA NA KARCIE ARANŻACJA MA CHARAKTER PRZYKŁADOWY, UMEBLOWANIE NIE STANOWI WYPOSAŻENIA NABYWANEGO LOKALU.
- KARTA INFORMACYJNA NIE STANOWI OFERTY HANDLOWEJ W ROZUMIENIU KODEKSU CYWILNEGO



WIŚNIOWA
— APARTAMENTY —