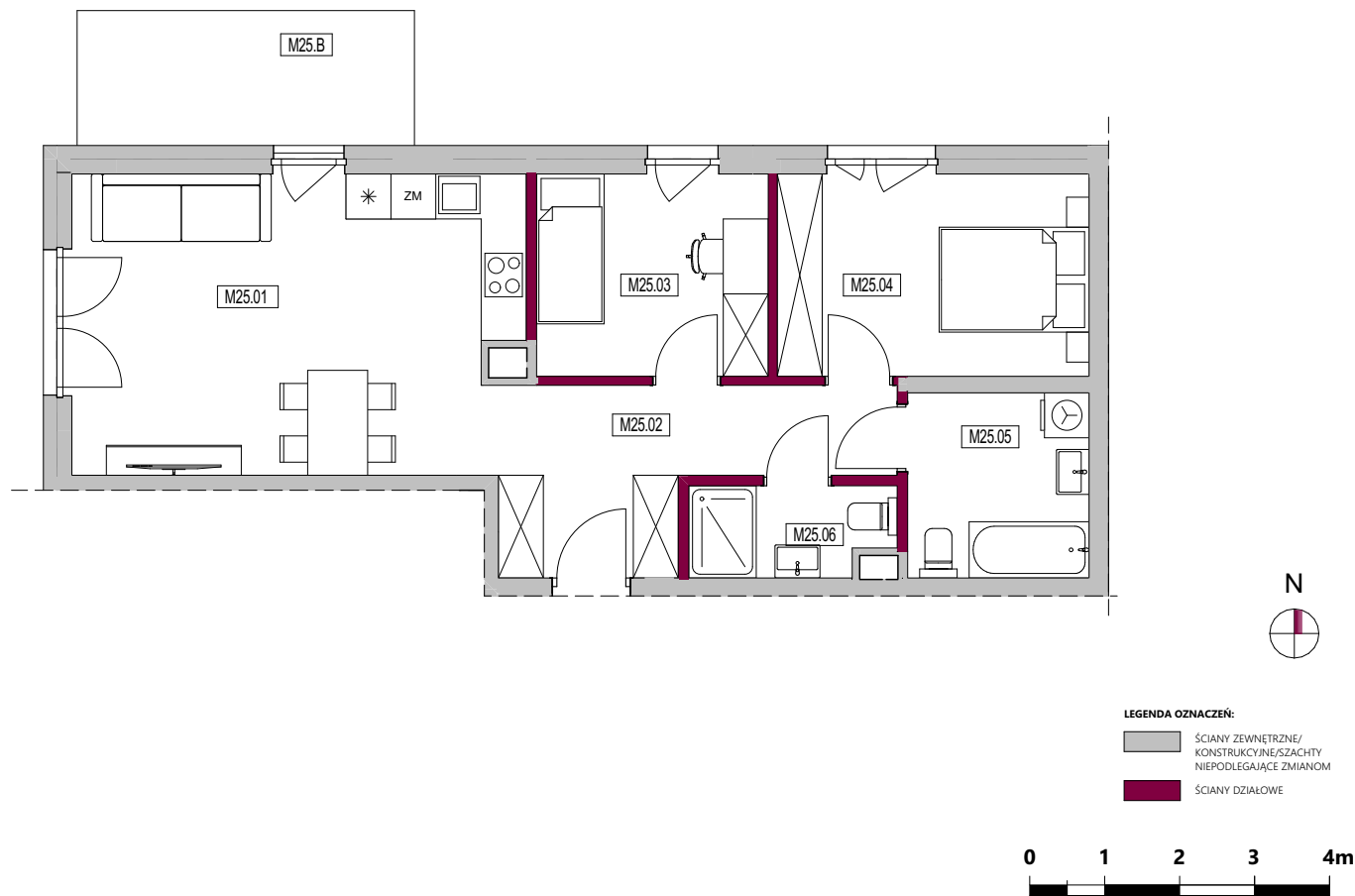




BUDYNEK B1

LOKAL M25

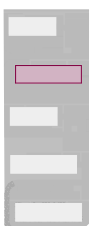


M25.B	BALKON	8,1
SUMA POW. BALKONÓW		8,1 m²
M25.01	HOL	23,6
M25.02	POKÓJ+ANEKS KUCH	9,7
M25.03	SYPIALNIA	8,3
M25.04	SYPIALNIA	11,2
M25.05	ŁAZIENKA	6,0
M25.06	ŁAZIENKA	3,2

POWIERZCHNIA LOKALU 62,0 m²

B E C Z A K
K A Z D E B
A R C H I T E K T U R A

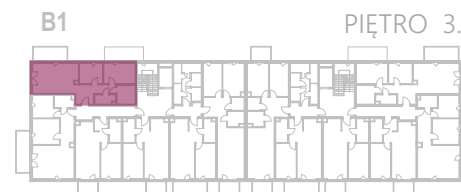
B1



UWAGA:

- POWIERZCHNIA UŻYTKOWA LOKALU OKREŚLONA JEST NA PODSTAWIE ROZPORZĄDZENIA MINISTRA TRANSPORTU, BUDOWNICTWA I GOSPODARKI MORSKIEJ Z DNIA 25.04.2012 R. W SPRAWIE SZCZEGÓŁOWEGO ZAKRESU I FORMY PROJEKTU BUDOWLANEGO, ZGODNIE Z POLSKĄ NORMĄ PN-ISO 9836:2015-12
- ŚCIANKI DZIAŁOWE ZAZNACZONO KOLOREM WIŚNIOWYM

- ZE WZGLĘDU NA TRWAJĄCE PRACE POWIERZCHNIE I WYMIARY MOGĄ ULEC ZMIANIE
- PRZEDSTAWIONA NA KARCIE ARANŻACJA MA CHARAKTER PRZYKŁADOWY, UMEBLOWANIE NIE STANOWI WYPOSAŻENIA NABYWANEGO LOKALU.
- KARTA INFORMACYJNA NIE STANOWI OFERTY HANDLOWEJ W ROZUMIENIU KODEKSU CYWILNEGO



WIŚNIOWA
— APARTAMENTY —