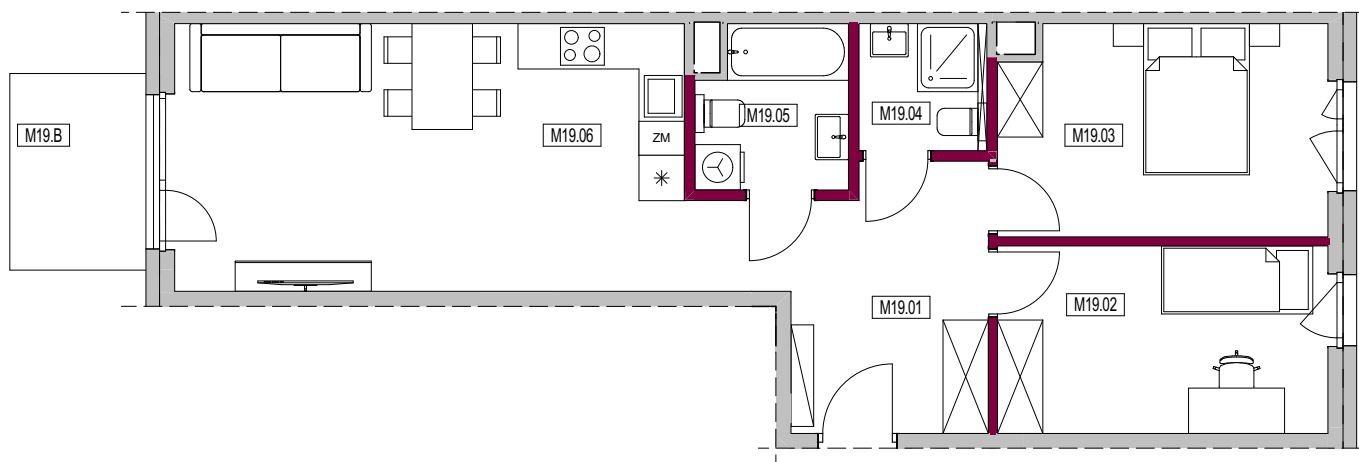




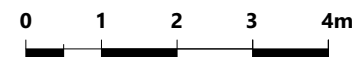
**BUDYNEK** B1

**LOKAL** M19



**LEGENDA OZNACZEŃ:**

- ŚCIANY ZEWNĘTRZNE/  
KONSTRUKCYJNE/SZACHTY  
NIEPODLEGAJĄCE ZMIANOM
- ŚCIANKI DZIAŁOWE



M19.B BALKON 4,7

**SUMA POW. BALKONÓW 4,7 m<sup>2</sup>**

M19.01 HOL 10,6

M19.02 SYPIALNIA 10,8

M19.03 SYPIALNIA 12,0

M19.04 ŁAZIENKA 2,8

M19.05 ŁAZIENKA 4,1

M19.06 POKÓJ+ANEKS KUCH 23,9

**POWIERZCHNIA LOKALU 64,2 m<sup>2</sup>**

B E C Z A K  
K A Z J E B  
A R C H I T E K T U R A

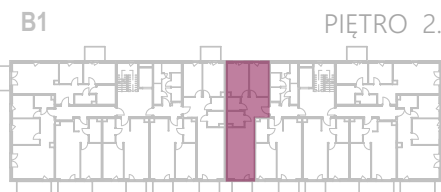
**B1**



**UWAGA:**

- POWIERZCHNIA UŻYTKOWA LOKALU OKREŚLONA JEST NA PODSTAWIE ROZPORZĄDZENIA MINISTRA TRANSPORTU, BUDOWNICTWA I GOSPODARKI MORSKIEJ Z DNIA 25.04.2012 R. W SPRAWIE SZCZEGÓŁOWEGO ZAKRESU I FORMY PROJEKTU BUDOWLANEGO, ZGODNIE Z POLSKĄ NORMĄ PN-ISO 9836:2015-12
- ŚCIANKI DZIAŁOWE ZAZNACZONO KOLOREM WIŚNIOWYM

- ZE WZGLĘDU NA TRWAJĄCE PRACE POWIERZCHNIE I WYMIARY MOGĄ ULEC ZMIANIE
- PRZEDSTAWIONA NA KARCIE ARANŻACJA MA CHARAKTER PRZYKŁADOWY, UMEBLOWANIE NIE STANOWI WYPOSAŻENIA NABYWANEGO LOKALU.
- KARTA INFORMACYJNA NIE STANOWI OFERTY HANDLOWEJ W ROZUMIENIU KODEKSU CYWILNEGO



**WIŚNIOWA**  
— APARTAMENTY —