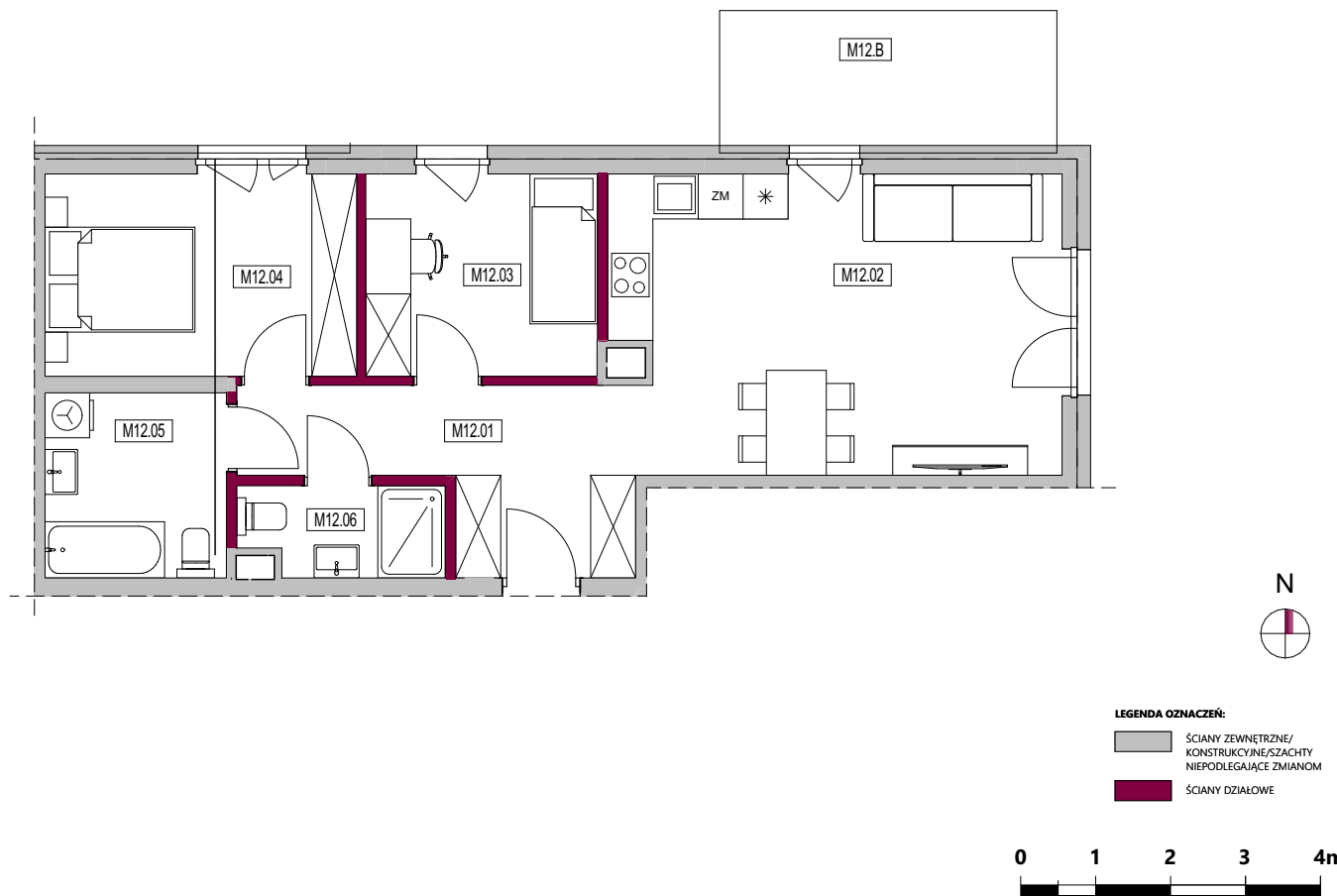




**BUDYNEK** B1

**LOKAL** M12



M12.B BALKON 8,1

**SUMA POW. BALKONÓW** 8,1 m<sup>2</sup>

M12.01 HOL 9,7

M12.02 POKÓJ+ANEKS KUCH 23,6

M12.03 SYPIALNIA 8,3

M12.04 SYPIALNIA 11,2

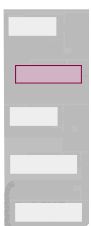
M12.05 ŁAZIENKA 6,0

M12.06 ŁAZIENKA 3,2

**POWIERZCHNIA LOKALU** 62,0 m<sup>2</sup>

B E C Z A K  
K A Z D E B  
A R C H I T E K T U R A

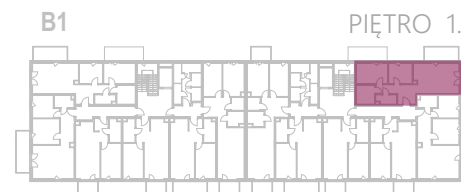
B1



**UWAGA:**

- POWIERZCHNIA UŻYTKOWA LOKALU OKREŚLONA JEST NA PODSTAWIE ROZPORZĄDZENIA MINISTRA TRANSPORTU, BUDOWNICTWA I GOSPODARKI MORSKIEJ Z DNIA 25.04.2012 R. W SPRAWIE SZCZEGÓŁOWEGO ZAKRESU I FORMY PROJEKTU BUDOWLANEGO, ZGODNIE Z POLSKĄ NORMĄ PN-ISO 9836:2015-12
- ŚCIANKI DZIAŁOWE ZAZNACZONO KOLOREM WIŚNIOWYM

- ZE WZGLĘDU NA TRWAJĄCE PRACE POWIERZCHNIE I WYMIARY MOGĄ ULEC ZMIANIE
- PRZEDSTAWIONA NA KARCIE ARANŻACJA MA CHARAKTER PRZYKŁADOWY, UMEBLOWANIE NIE STANOWI WYPOSAŻENIA NABYWANEGO LOKALU.
- KARTA INFORMACYJNA NIE STANOWI OFERTY HANDLOWEJ W ROZUMIENIU KODEKSU CYWILNEGO



**WIŚNIOWA**  
— APARTAMENTY —