



**BUDYNEK** B1

**LOKAL** M11

M11.B BALKON 15,3

**SUMA POW. BALKONÓW** 15,3 m<sup>2</sup>

M11.01 HOL 8,5

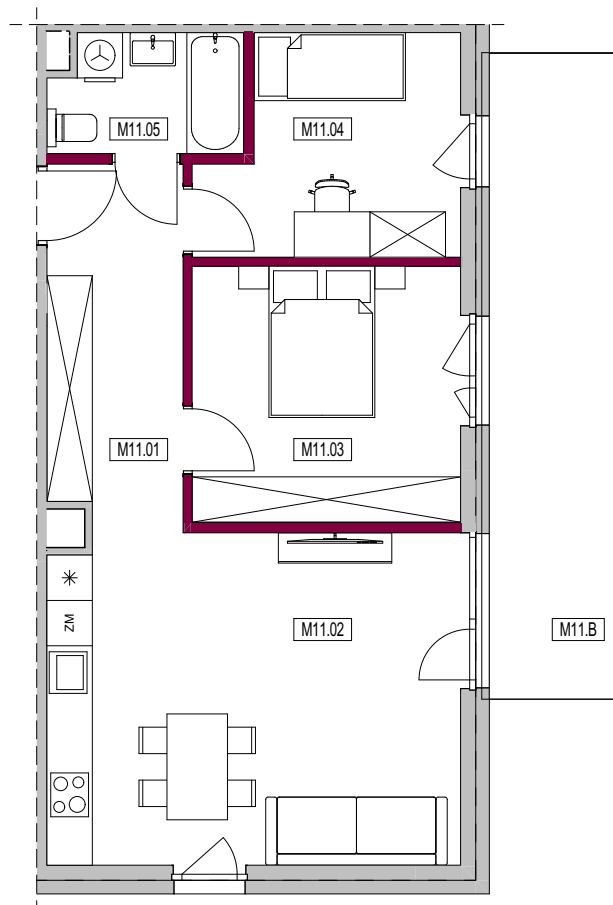
M11.02 POKÓJ+ANEKS KUCH 23,9

M11.03 SYPIALNIA 12,0

M11.04 SYPIALNIA 9,1

M11.05 ŁAZIENKA 3,9

**POWIERZCHNIA LOKALU** 57,4 m<sup>2</sup>



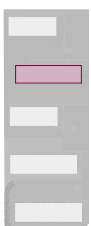
LEGENDA OZNACZEŃ:

- ŚCIANY ZEWNĘTRZNE/  
KONSTRUKCYJNE/SZACHTY  
NIEPODLEGAJĄCE ZMIANOM
- ŚCIANY DZIAŁOWE



B E C Z A K  
K A Z D E B  
A R C H I T E K T A

B1

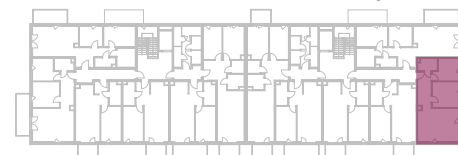


**UWAGA:**

- POWIERZCHNIA UŻYTKOWA LOKALU OKREŚLONA JEST NA PODSTAWIE ROZPORZĄDZENIA MINISTRA TRANSPORTU, BUDOWNICTWA I GOSPODARKI MORSKIEJ Z DNIA 25.04.2012 R. W SPRAWIE SZCZEGÓŁOWEGO ZAKRESU I FORMY PROJEKTU BUDOWLANEGO, ZGODNIE Z POLSKĄ NORMĄ PN-ISO 9836:2015-12
- ŚCIANKI DZIAŁOWE ZAZNACZONO KOLOREM WIŚNIOWYM

- ZE WZGLĘDU NA TRWAJĄCE PRACE POWIERZCHNIE I WYMIARY MOGĄ ULEC ZMIANIE
- PRZEDSTAWIONA NA KARCIE ARANŻACJA MA CHARAKTER PRZYKŁADOWY, UMEBLOWANIE NIE STANOWI WYPOSAŻENIA NABYWANEGO LOKALU.
- KARTA INFORMACYJNA NIE STANOWI OFERTY HANDLOWEJ W ROZUMIENIU KODEKSU CYWILNEGO

B1 PIĘTRO 1.



**WIŚNIOWA**  
— APARTAMENTY —