



**BUDYNEK** B1

**LOKAL** M02

M02.B BALKON 9,8

**SUMA POW. BALKONÓW** 9,8 m<sup>2</sup>

M02.01 HOL 8,5

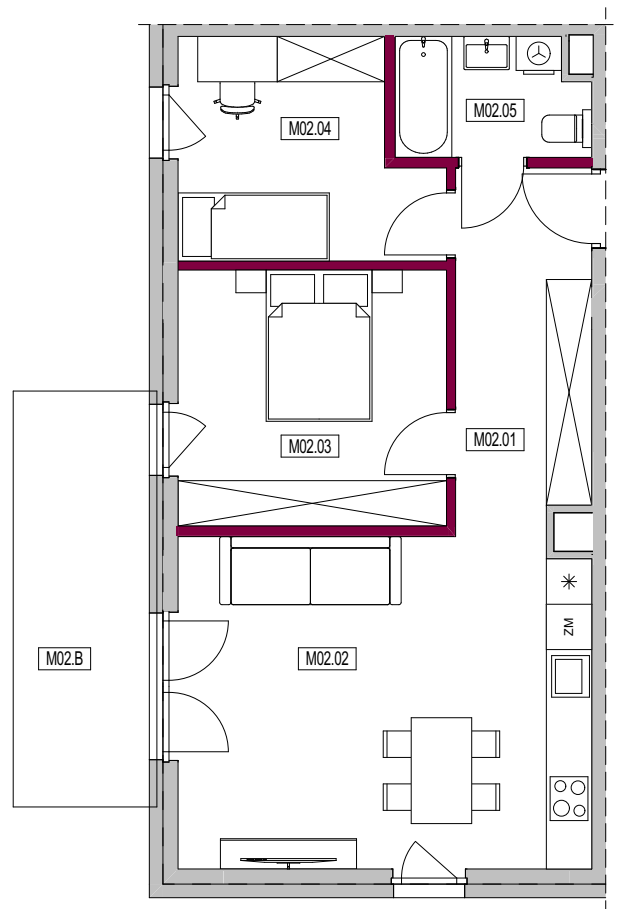
M02.02 POKÓJ+ANEKS KUCH 23,9

M02.03 SYPIALNIA 12,0

M02.04 SYPIALNIA 9,1

M02.05 ŁAZIENKA 3,9

**POWIERZCHNIA LOKALU** 57,4 m<sup>2</sup>



**LEGENDA OZNACZEŃ:**

- ŚCIANY ZEWNĘTRZNE/  
KONSTRUKCYJNE/SZACHTY  
NIEPODLEGAJĄCE ZMIANOM
- ŚCIANKI DZIAŁOWE



B E C Z A K  
B E C Z A K  
A R C H I T E K T U R A

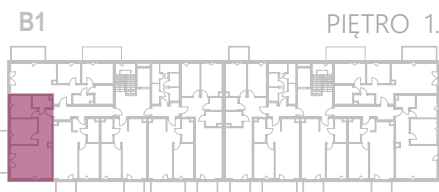
B1



**UWAGA:**

- POWIERZCHNIA UŻYTKOWA LOKALU OKREŚLONA JEST NA PODSTAWIE ROZPORZĄDZENIA MINISTRA TRANSPORTU, BUDOWNICTWA I GOSPODARKI MORSKIEJ Z DNIA 25.04.2012 R. W SPRAWIE SZCZEGÓŁOWEGO ZAKRESU I FORMY PROJEKTU BUDOWLANEGO, ZGODNIE Z POLSKĄ NORMĄ PN-ISO 9836:2015-12
- ŚCIANKI DZIAŁOWE ZAZNACZONO KOLOREM WIŚNIOWYM

- ZE WZGLĘDU NA TRWAJĄCE PRACE POWIERZCHNIE I WYMIARY MOGĄ ULEC ZMIANIE
- PRZEDSTAWIONA NA KARCIE ARANŻACJA MA CHARAKTER PRZYKŁADOWY, UMEBLOWANIE NIE STANOWI WYPOSAŻENIA NABYWANEGO LOKALU.
- KARTA INFORMACYJNA NIE STANOWI OFERTY HANDLOWEJ W ROZUMIENIU KODEKSU CYWILNEGO



**WIŚNIOWA**  
— APARTAMENTY —