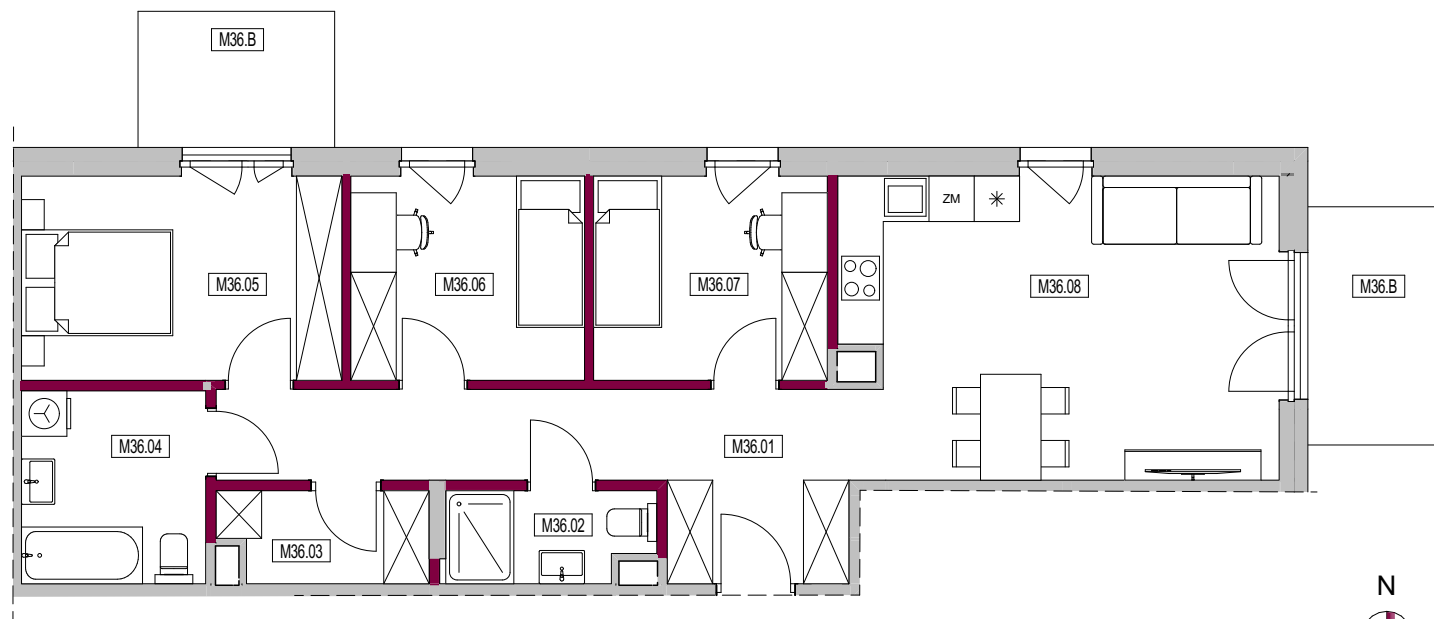




**BUDYNEK** A1

**LOKAL** M36



**LEGENDA OZNACZEŃ:**

- ŚCIANY ZEWNĘTRZNE/  
KONSTRUKCYJNE/SZACHTY  
NIEPODLEGAJĄCE ZMIANOM
- ŚCIANKI DZIAŁOWE



M36.B	BALKON	4,7
M36.B	BALKON	5,7

**SUMA POW. BALKONÓW** 10,4 m<sup>2</sup>

M36.01	HOL	13,2
M36.02	ŁAZIENKA	3,2
M36.03	GARDEROBA	3,2
M36.04	ŁAZIENKA	6,2
M36.05	POKÓJ	11,4
M36.06	POKÓJ	8,3
M36.07	POKÓJ	8,3
M36.08	SALON+ANEKS KUCH.	23,1

**POWIERZCHNIA LOKALU** 76,9 m<sup>2</sup>

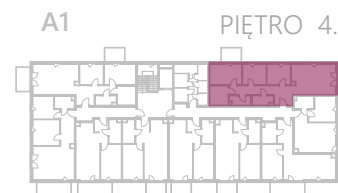
B E C Z A K  
B E C Z A K  
A R C H I T E K T I



**UWAGA:**

- POWIERZCHNIA UŻYTKOWA LOKALU OKREŚLONA JEST NA PODSTAWIE ROZPORZĄDZENIA MINISTRA TRANSPORTU, BUDOWNICTWA I GOSPODARKI MORSKIEJ Z DNIA 25.04.2012 R. W SPRAWIE SZCZEGÓŁOWEGO ZAKRESU I FORMY PROJEKTU BUDOWLANEGO, ZGODNIE Z POLSKĄ NORMĄ PN-ISO 9836:2015-12
- ŚCIANKI DZIAŁOWE ZAZNACZONO KOLOREM WIŚNIOWYM

- ZE WZGLĘDU NA TRWAJĄCE PRACE POWIERZCHNIE I WYMIARY MOGĄ ULEC ZMIANIE
- PRZEDSTAWIONA NA KARCIE ARANŻACJA MA CHARAKTER PRZYKŁADOWY, UMEBLOWANIE NIE STANOWI WYPOSAŻENIA NABYWANEGO LOKALU.
- KARTA INFORMACYJNA NIE STANOWI OFERTY HANDLOWEJ W ROZUMIENIU KODEKSU CYWILNEGO



**WIŚNIOWA**  
— APARTAMENTY —