



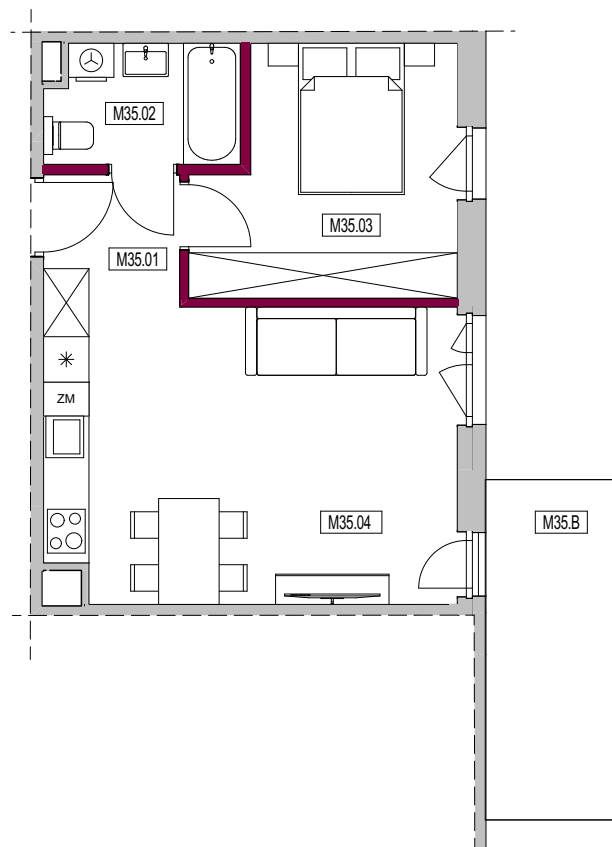
BUDYNEK A1

LOKAL M35

M35.B	BALKON	8,1
SUMA POW. BALKONÓW		8,1 m²

M35.01	HOL	3,2
M35.02	ŁAZIENKA	4,0
M35.03	POKÓJ	10,5
M35.04	SALON+ANEKS KUCH.	21,2

POWIERZCHNIA LOKALU 38,9 m²



LEGENDA OZNACZEŃ:

- ŚCIANY ZEWNĘTRZNE/
KONSTRUKCYJNE/SZACHTY
NIEPODLEGAJĄCE ZMIANOM
- ŚCIANY DZIAŁOWE



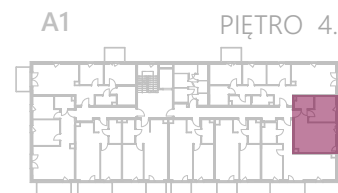
B E C Z A K
K A Z I B
A R C H I T E K T U R A



UWAGA:

- POWIERZCHNIA UŻYTKOWA LOKALU OKREŚLONA JEST NA PODSTAWIE ROZPORZĄDZENIA MINISTRA TRANSPORTU, BUDOWNICTWA I GOSPODARKI MORSKIEJ Z DNIA 25.04.2012 R. W SPRAWIE SZCZEGÓŁOWEGO ZAKRESU I FORMY PROJEKTU BUDOWLANEGO, ZGODNIE Z POLSKĄ NORMĄ PN-ISO 9836:2015-12
- ŚCIANKI DZIAŁOWE ZAZNACZONO KOLOREM WIŚNIOWYM

- ZE WZGLĘDU NA TRWAJĄCE PRACE POWIERZCHNIE I WYMIARY MOGĄ ULEC ZMIANIE
- PRZEDSTAWIONA NA KARCIE ARANŻACJA MA CHARAKTER PRZYKŁADOWY, UMEBLOWANIE NIE STANOWI WYPOSAŻENIA NABYWANEGO LOKALU.
- KARTA INFORMACYJNA NIE STANOWI OFERTY HANDLOWEJ W ROZUMIENIU KODEKSU CYWILNEGO



WIŚNIOWA
— APARTAMENTY —