



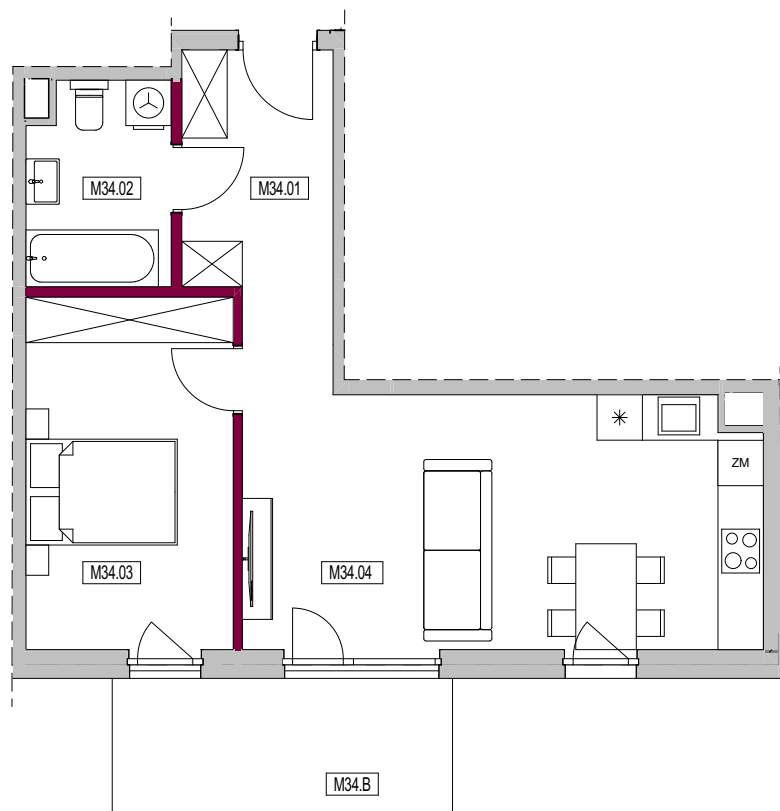
**BUDYNEK** A1

**LOKAL** M34

M34.B	BALKON	8,1
<b>SUMA POW. BALKONÓW</b>		<b>8,1 m<sup>2</sup></b>

M34.01	HOL	8,0
M34.02	ŁAZIENKA	5,0
M34.03	POKÓJ	12,8
M34.04	SALON+ANEKS KUCH.	22,9

**POWIERZCHNIA LOKALU** 48,7 m<sup>2</sup>



**LEGENDA OZNACZEŃ:**

- ŚCIANY ZEWNĘTRZNE/  
KONSTRUKCYJNE/SZACHTY  
NIEPODLEGAJĄCE ZMIANOM
- ŚCIANY DZIAŁOWE



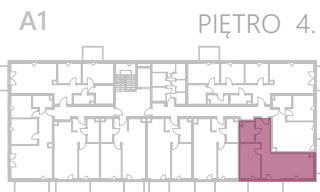
B E C Z A K  
K A Z D E B  
A R C H I T E K T U R A



**UWAGA:**

- POWIERZCHNIA UŻYTKOWA LOKALU OKREŚLONA JEST NA PODSTAWIE ROZPORZĄDZENIA MINISTRA TRANSPORTU, BUDOWNICTWA I GOSPODARKI MORSKIEJ Z DNIA 25.04.2012 R. W SPRAWIE SZCZEGÓŁOWEGO ZAKRESU I FORMY PROJEKTU BUDOWLANEGO, ZGODNIE Z POLSKĄ NORMĄ PN-ISO 9836:2015-12
- ŚCIANKI DZIAŁOWE ZAZNACZONO KOLOREM WIŚNIOWYM

- ZE WZGLĘDU NA TRWAJĄCE PRACE POWIERZCHNIE I WYMIARY MOGĄ ULEC ZMIANIE
- PRZEDSTAWIONA NA KARCIE ARANŻACJA MA CHARAKTER PRZYKŁADOWY, UMEBLOWANIE NIE STANOWI WYPOSAŻENIA NABYWANEGO LOKALU.
- KARTA INFORMACYJNA NIE STANOWI OFERTY HANDLOWEJ W ROZUMIENIU KODEKSU CYWILNEGO



**WIŚNIOWA**  
— APARTAMENTY —