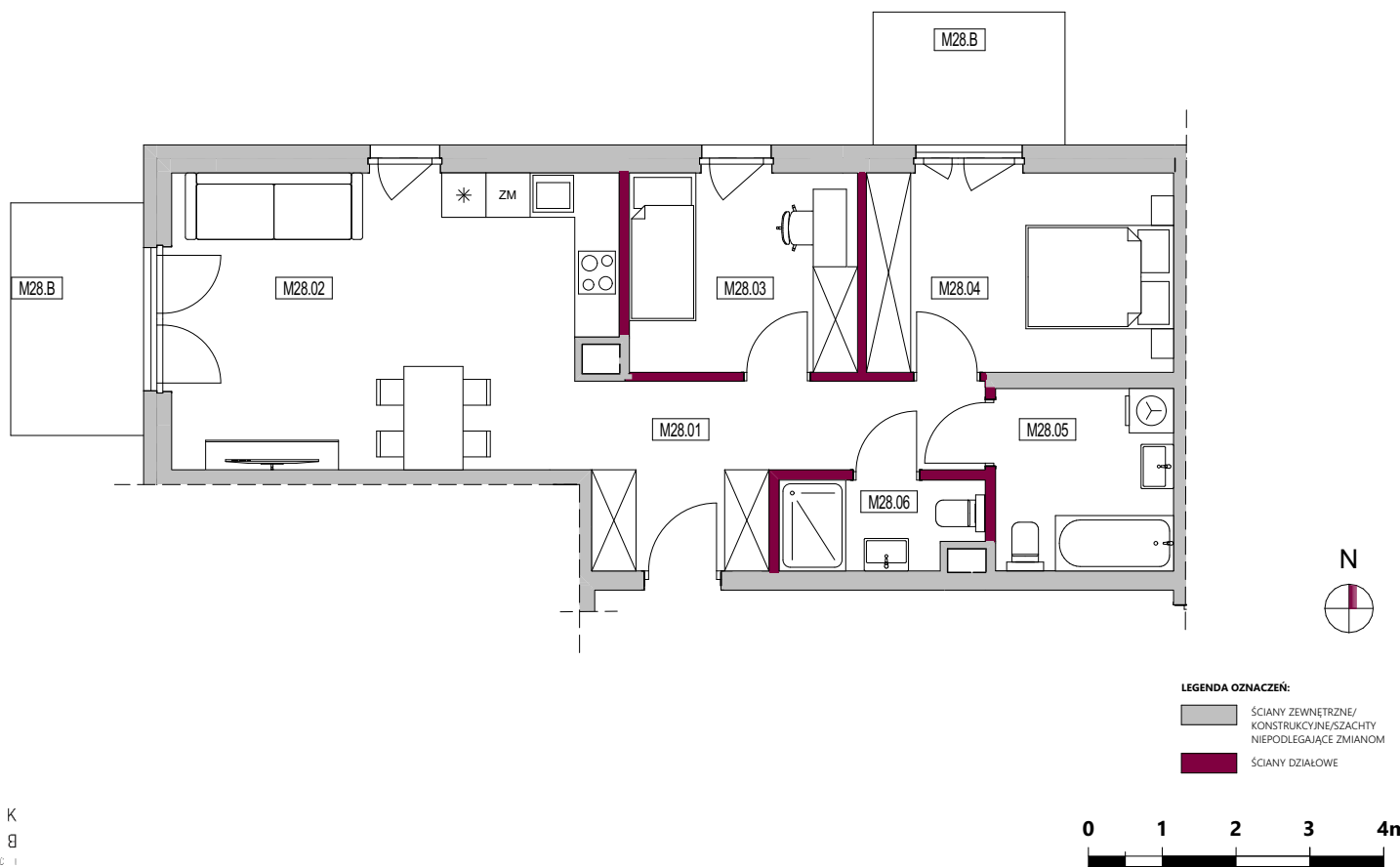




BUDYNEK A1

LOKAL M28



M28.B	BALKON	4,7
M28.B	BALKON	5,7
SUMA POW. BALKONÓW		10,4 m²

M28.01	HOL	9,7
M28.02	SALON+ANEKS KUCH.	23,6
M28.03	POKÓJ	8,3
M28.04	POKÓJ	11,2
M28.05	ŁAZIENKA	6,0
M28.06	ŁAZIENKA	3,2

POWIERZCHNIA LOKALU 62,0 m²

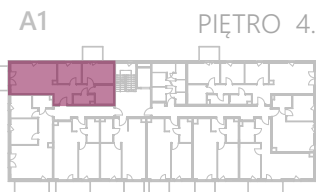
B E C Z A K
B E C Z A K
A R C H I T E K T U R A



UWAGA:

- POWIERZCHNIA UŻYTKOWA LOKALU OKREŚLONA JEST NA PODSTAWIE ROZPORZĄDZENIA MINISTRA TRANSPORTU, BUDOWNICTWA I GOSPODARKI MORSKIEJ Z DNIA 25.04.2012 R. W SPRAWIE SZCZEGÓŁOWEGO ZAKRESU I FORMY PROJEKTU BUDOWLANEGO, ZGODNIE Z POLSKĄ NORMĄ PN-ISO 9836:2015-12
- ŚCIANKI DZIAŁOWE ZAZNACZONO KOLOREM WIŚNIOWYM

- ZE WZGLĘDU NA TRWAJĄCE PRACE POWIERZCHNIE I WYMIARY MOGĄ ULEC ZMIANIE
- PRZEDSTAWIONA NA KARCIE ARANŻACJA MA CHARAKTER PRZYKŁADOWY, UMEBLOWANIE NIE STANOWI WYPOSAŻENIA NABYWANEGO LOKALU.
- KARTA INFORMACYJNA NIE STANOWI OFERTY HANDLOWEJ W ROZUMIENIU KODEKSU CYWILNEGO



WIŚNIOWA
— APARTAMENTY —