



BUDYNEK A1

LOKAL M27

M27.B BALKON 8,1

SUMA POW. BALKONÓW 8,1 m²

M27.01 HOL 13,2

M27.02 ŁAZIENKA 3,2

M27.03 GARDEROBA 3,2

M27.04 ŁAZIENKA 6,2

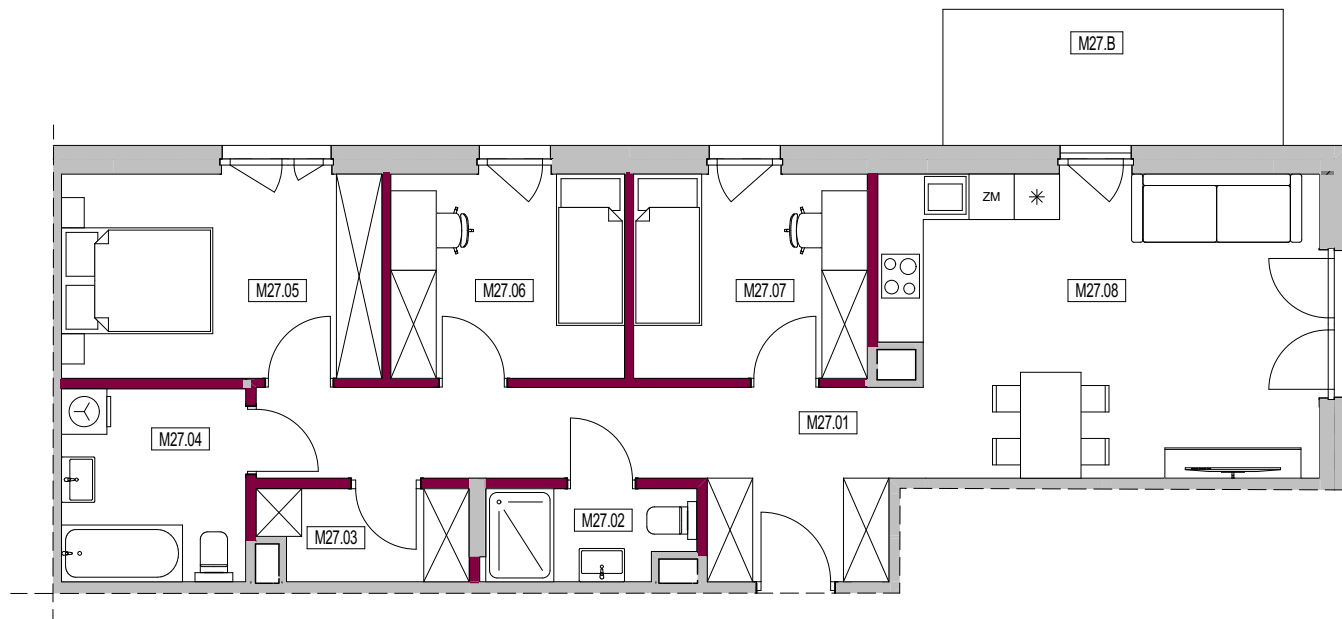
M27.05 POKÓJ 11,4

M27.06 POKÓJ 8,3

M27.07 POKÓJ 8,3

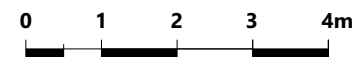
M27.08 SALON+ANEKS KUCH. 23,1

POWIERZCHNIA LOKALU 76,9 m²



LEGENDA OZNACZEŃ:

- ŚCIANY ZEWNĘTRZNE/
KONSTRUKCYJNE/SZACHTY
NIEPODLEGAJĄCE ZMIANOM
- ŚCIANKI DZIAŁEŁOWE



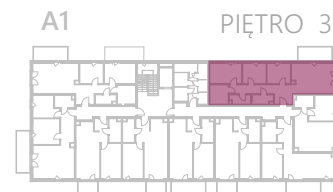
B E C Z A K
K A Z D E B
A R C H I T E K I



UWAGA:

- POWIERZCHNIA UŻYTKOWA LOKALU OKREŚLONA JEST NA PODSTAWIE ROZPORZĄDZENIA MINISTRA TRANSPORTU, BUDOWNICTWA I GOSPODARKI MORSKIEJ Z DNIA 25.04.2012 R. W SPRAWIE SZCZEGÓŁOWEGO ZAKRESU I FORMY PROJEKTU BUDOWLANEGO, ZGODNIE Z POLSKĄ NORMĄ PN-ISO 9836:2015-12
- ŚCIANKI DZIAŁEŁOWE ZAZNACZONO KOLOREM WIŚNIOWYM

- ZE WZGLĘDU NA TRWAJĄCE PRACE POWIERZCHNIE I WYMIARY MOGĄ ULEC ZMIANIE
- PRZEDSTAWIONA NA KARCIE ARANŻACJA MA CHARAKTER PRZYKŁADOWY, UMIEBLOWANIE NIE STANOWI WYPOSAŻENIA NABYWANEGO LOKALU.
- KARTA INFORMACYJNA NIE STANOWI OFERTY HANDLOWEJ W ROZUMIENIU KODEKSU CYWILNEGO



WIŚNIOWA
— APARTAMENTY —