



**BUDYNEK** A1

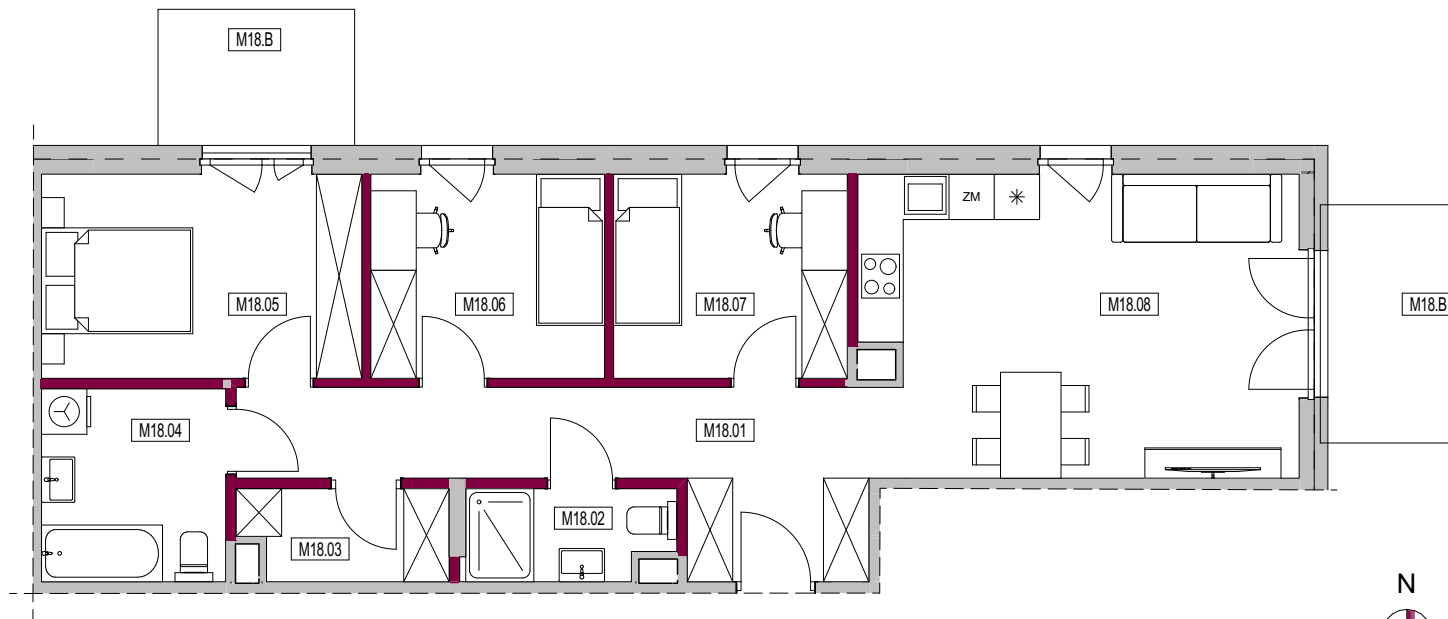
**LOKAL** M18

M18.B	BALKON	4,7
M18.B	BALKON	5,7

**SUMA POW. BALKONÓW** 10,4 m<sup>2</sup>

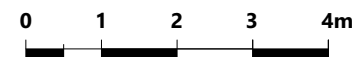
M18.01	HOL	13,2
M18.02	ŁAZIENKA	3,2
M18.03	GARDEROBA	3,2
M18.04	ŁAZIENKA	6,2
M18.05	POKÓJ	11,4
M18.06	POKÓJ	8,3
M18.07	POKÓJ	8,3
M18.08	SALON+ANEKS KUCH.	23,1

**POWIERZCHNIA LOKALU** 76,9 m<sup>2</sup>



**LEGENDA OZNACZEŃ:**

- ŚCIANY ZEWNĘTRZNE/  
KONSTRUKCYJNE/SZACHTY  
NIEPODLEGAJĄCE ZMIANOM
- ŚCIANKI DZIAŁOWE



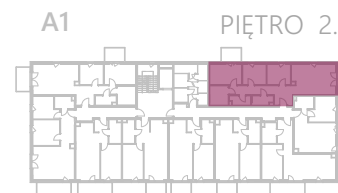
B E C Z A K  
B E C Z A K  
A R C H I T E K T U R A



**UWAGA:**

- POWIERZCHNIA UŻYTKOWA LOKALU OKREŚLONA JEST NA PODSTAWIE ROZPORZĄDZENIA MINISTRA TRANSPORTU, BUDOWNICTWA I GOSPODARKI MORSKIEJ Z DNIA 25.04.2012 R. W SPRAWIE SZCZEGÓŁOWEGO ZAKRESU I FORMY PROJEKTU BUDOWLANEGO, ZGODNIE Z POLSKĄ NORMĄ PN-ISO 9836:2015-12
- ŚCIANKI DZIAŁOWE ZAZNACZONO KOLOREM WIŚNIOWYM

- ZE WZGLĘDU NA TRWAJĄCE PRACE POWIERZCHNIE I WYMIARY MOGĄ ULEC ZMIANIE
- PRZEDSTAWIONA NA KARCIE ARANŻACJA MA CHARAKTER PRZYKŁADOWY, UMIEBLOWANIE NIE STANOWI WYPOSAŻENIA NABYWANEGO LOKALU.
- KARTA INFORMACYJNA NIE STANOWI OFERTY HANDLOWEJ W ROZUMIENIU KODEKSU CYWILNEGO



**WIŚNIOWA**  
— APARTAMENTY —