



BUDYNEK A1

LOKAL M16

M16.B BALKON 8,1

SUMA POW. BALKONÓW 8,1 m²

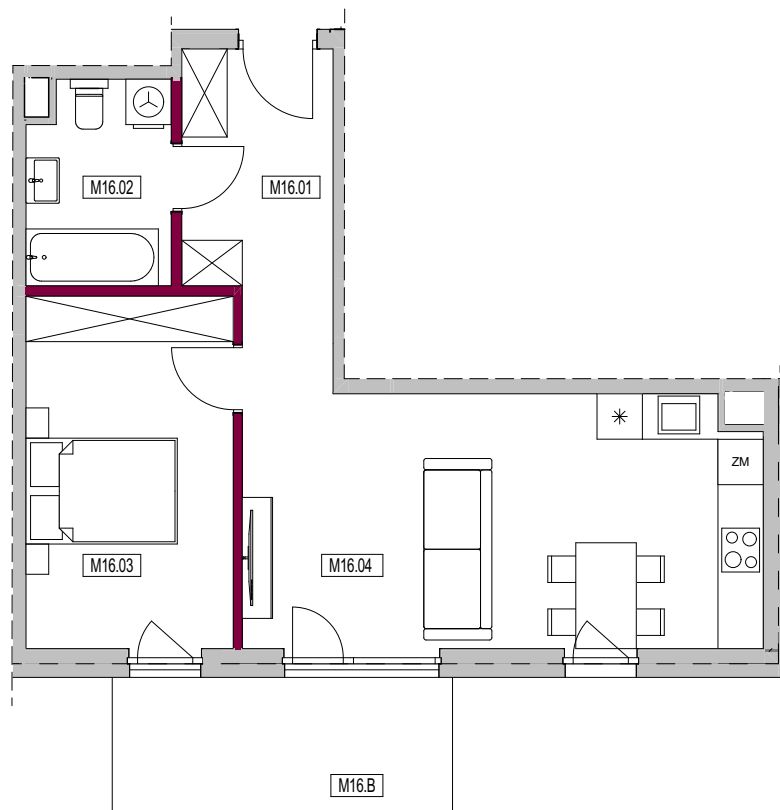
M16.01 HOL 8,0

M16.02 ŁAZIENKA 5,0

M16.03 POKÓJ 12,8

M16.04 SALON+ANEKS KUCH. 22,9

POWIERZCHNIA LOKALU 48,7 m²



LEGENDA OZNACZEŃ:

- ŚCIANY ZEWNĘTRZNE/
KONSTRUKCYJNE/SZACHTY
NIEPODLEGAJĄCE ZMIANOM
- ŚCIANY DZIAŁOWE



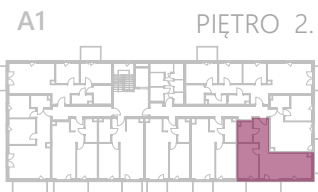
B E C Z A K
K A Z D E B
A R C H I T E K T U R A



UWAGA:

- POWIERZCHNIA UŻYTKOWA LOKALU OKREŚLONA JEST NA PODSTAWIE ROZPORZĄDZENIA MINISTRA TRANSPORTU, BUDOWNICTWA I GOSPODARKI MORSKIEJ Z DNIA 25.04.2012 R. W SPRAWIE SZCZEGÓŁOWEGO ZAKRESU I FORMY PROJEKTU BUDOWLANEGO, ZGODNIE Z POLSKĄ NORMĄ PN-ISO 9836:2015-12
- ŚCIANKI DZIAŁOWE ZAZNACZONO KOLOREM WIŚNIOWYM

- ZE WZGLĘDU NA TRWAJĄCE PRACE POWIERZCHNIE I WYMIARY MOGĄ ULEC ZMIANIE
- PRZEDSTAWIONA NA KARCIE ARANŻACJA MA CHARAKTER PRZYKŁADOWY, UMEBLOWANIE NIE STANOWI WYPOSAŻENIA NABYWANEGO LOKALU.
- KARTA INFORMACYJNA NIE STANOWI OFERTY HANDLOWEJ W ROZUMIENIU KODEKSU CYWILNEGO



WIŚNIOWA
— APARTAMENTY —