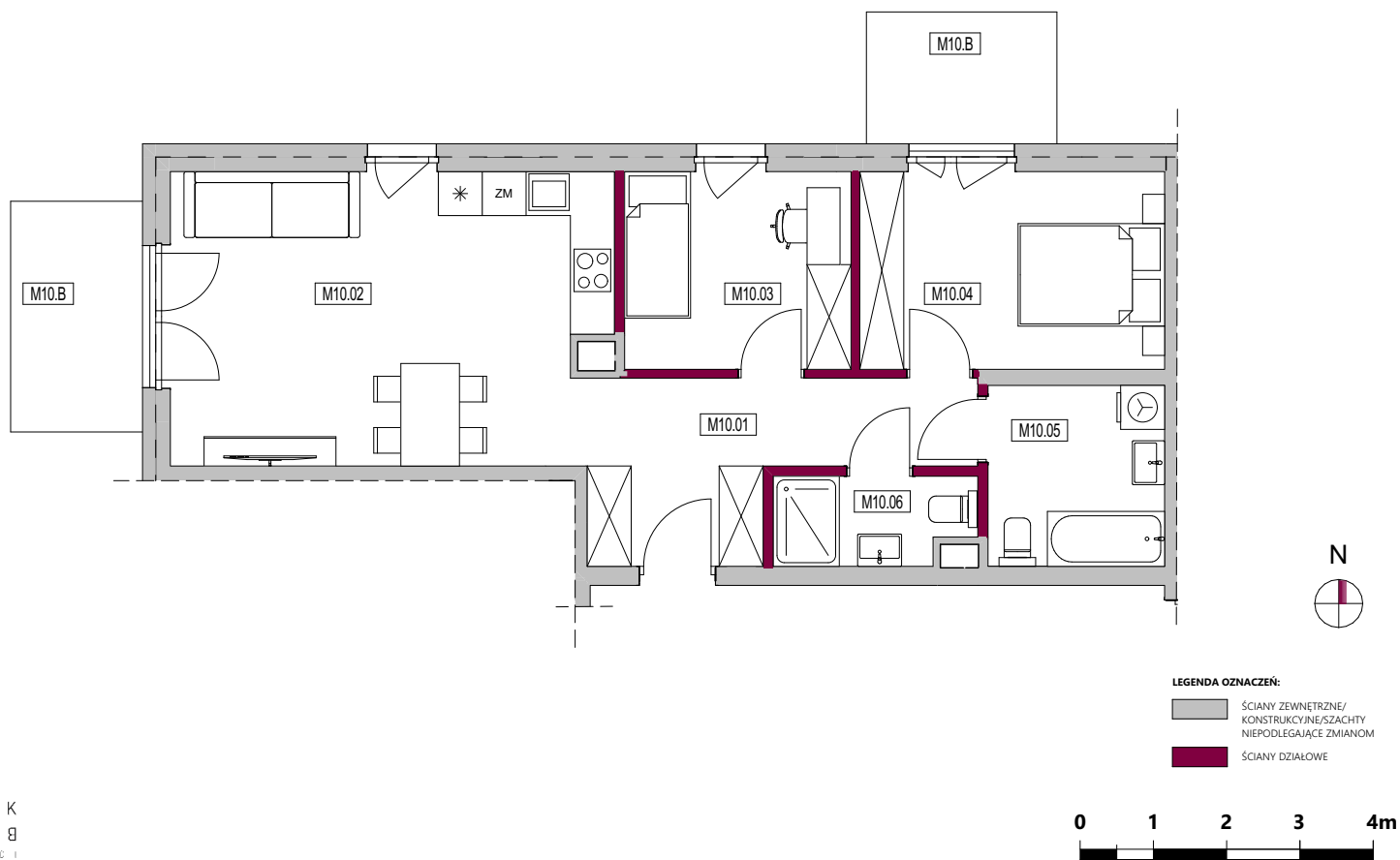




**BUDYNEK** A1

**LOKAL** M10



M10.B	BALKON	4,7
M10.B	BALKON	5,7
<b>SUMA POW. BALKONÓW</b>		<b>10,4 m<sup>2</sup></b>
M10.01	HOL	9,7
M10.02	SALON+ANEKS KUCH.	23,6
M10.03	POKÓJ	8,3
M10.04	POKÓJ	11,2
M10.05	ŁAZIENKA	6,0
M10.06	ŁAZIENKA	3,2

**POWIERZCHNIA LOKALU** 62,0 m<sup>2</sup>

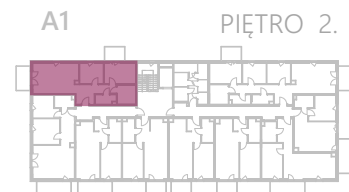
B E C Z A K  
B E C Z A K  
A R C H I T E K T U R A



**UWAGA:**

- POWIERZCHNIA UŻYTKOWA LOKALU OKREŚLONA JEST NA PODSTAWIE ROZPORZĄDZENIA MINISTRA TRANSPORTU, BUDOWNICTWA I GOSPODARKI MORSKIEJ Z DNIA 25.04.2012 R. W SPRAWIE SZCZEGÓŁOWEGO ZAKRESU I FORMY PROJEKTU BUDOWLANEGO, ZGODNIE Z POLSKĄ NORMĄ PN-ISO 9836:2015-12
- ŚCIANKI DZIAŁOWE ZAZNACZONO KOLOREM WIŚNIOWYM

- ZE WZGLĘDU NA TRWAJĄCE PRACE POWIERZCHNIE I WYMIARY MOGĄ ULEC ZMIANIE
- PRZEDSTAWIONA NA KARCIE ARANŻACJA MA CHARAKTER PRZYKŁADOWY, UMEBLOWANIE NIE STANOWI WYPOSAŻENIA NABYWANEGO LOKALU.
- KARTA INFORMACYJNA NIE STANOWI OFERTY HANDLOWEJ W ROZUMIENIU KODEKSU CYWILNEGO



**WIŚNIOWA**  
— APARTAMENTY —