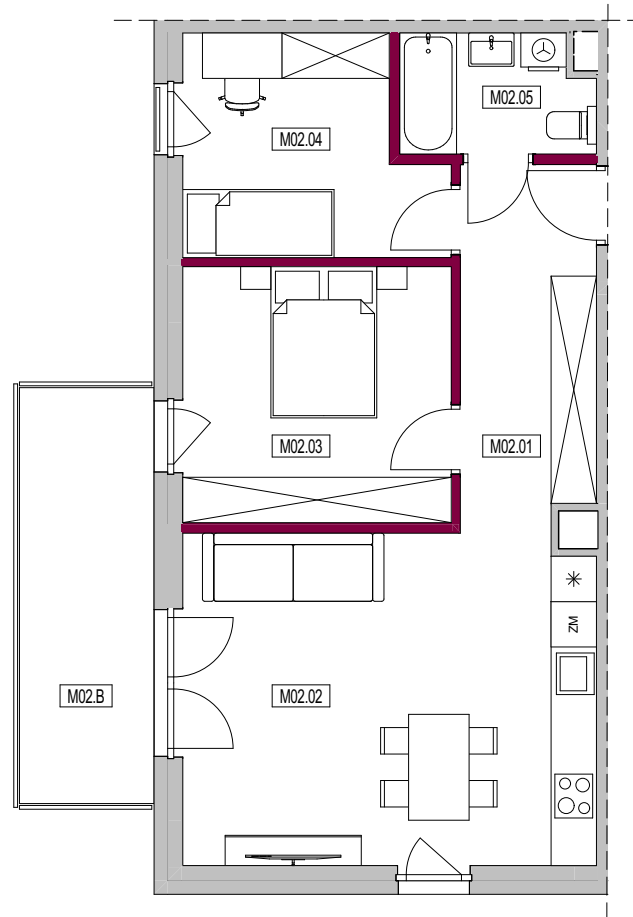


PLANOWANA INWESTYCJA



LEGENDA OZNACZEŃ:

- ŚCIANY ZEWNĘTRZNE/
KONSTRUKCYJNE/SZACHTY
NIEPODLEGAJĄCE ZMIANOM
- ŚCIANY DZIAŁOWE MOŻLIWE
DO PRZEBUDOWY LUB
DEMONTAŻU



BUDYNEK **A**

LOKAL **M02**

M02.B BALKON 9,8

SUMA POW. BALKONÓW **9,8 m²**

M02.01 HOL 8,5

M02.02 SALON+ANEKS KUCH. 23,9

M02.03 POKÓJ 12,0

M02.04 POKÓJ 9,1

M02.05 ŁAZIENKA 3,9

POWIERZCHNIA LOKALU **57,4 m²**

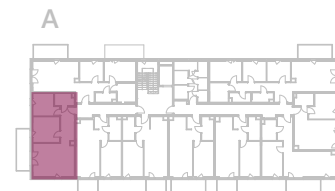
B E C Z A K
K W A K
A R C H I T E K T U R A



UWAGA:

- POWIERZCHNIA LOKALU LICZONA NA PODSTAWIE ROZPORZĄDZENIA MINISTRA ROZWOJU Z DN. 11.09.2020R. W SRAWIE SZCZEGÓŁOWEGO ZAKRESU I FORMY PROJEKTU BUDOWLANEGO ORAZ PRZY UWZGLĘDNIENIU NORMY PN-ISO 9836:2015-12
- ŚCIANKI DZIAŁOWE NADAJĄCE SIĘ DO DEMONTAŻU ZAZNACZONO KOLEJEM WIŚNIOWYM

- ZE WZGLĘDU NA TRWAJĄCE PRACE POWIERZCHNIE I WYMIARY MOGĄ ULEC ZMIANIE
- PRZEDSTAWIONA NA KARCIE ARANŻACJA MA CHARAKTER PRZYKŁADOWY, A UMEBLOWANIE NIE STANOWI WYPOSAŻENIA NABYWANEGO LOKALU.
- KARTA INFORMACYJNA NIE STANOWI OFERTY HANDLOWEJ W ROZUMIENIU KODEKSU CYWILNEGO



WIŚNIOWA
— APARTAMENTY —